



Муниципальное бюджетное учреждение
«Архитектурно- планировочное управление»
городского округа город Выкса

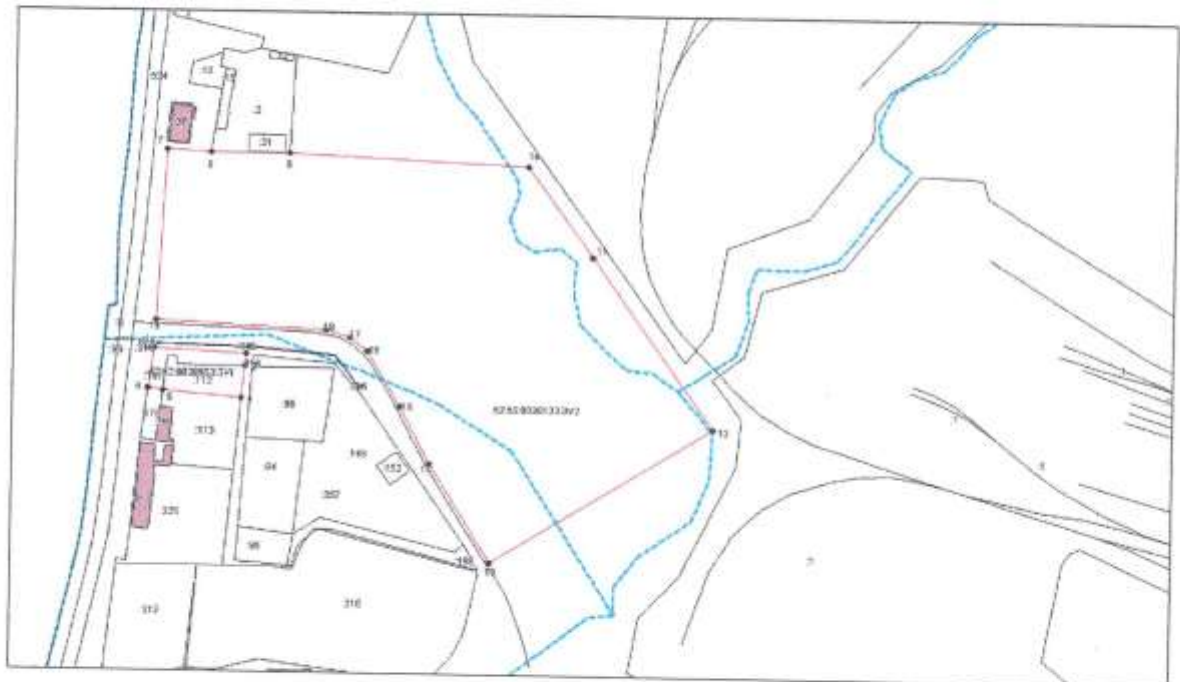
Нижегородская обл. г. Выкса
Красная Площадь дом 1

тел./факс 8(83177)65836
email: mbuapu13@mail.ru

ЗАКАЗЧИК:
Администрация городского округа город Выкса
Нижегородской области

**ПРОЕКТ МЕЖЕВАНИЯ ТЕРРИТОРИИ
в районе земельного участка № 10 по Борковскому проезду в
городе Выкса Нижегородской области**

Разработчик градостроительной документации: Муниципальное бюджетное
учреждение «Архитектурно- планировочное управление»



Директор МБУ «АПУ»

Е.П. Меньшова

Г. Выкса

Нижегородская обл. г. Выкса
Красная Площадь дом 1

тел./факс8(83177)65836
email: mbuaru13@mail.ru

ЗАКАЗЧИК
Администрация городского округа город Выкса
Нижегородской области

**ПРОЕКТ МЕЖЕВАНИЯ ТЕРРИТОРИИ
в районе земельного участка № 10 по Борковскому проезду в
городе Выкса Нижегородской области**

Том I

ОСНОВНАЯ ЧАСТЬ (УТВЕРЖДАЕМАЯ)

Директор _____



Е.П.Меньшова

Главный инженер проекта _____



И.В.Черенок

Г. Выкса

2018 г.

СОДЕРЖАНИЕ

Введение	4
1. Чертеж межевания территории.....	6
2. Чертеж межевая территории на кадастровом плане территории.....	7

Введение

На основании ст.41, 43, 46 Градостроительного Кодекса РФ подготовка проекта межевания застроенных территории осуществляется в целях обеспечения устойчивого развития территорий, в том числе выделения элементов планировочной структуры, установления границ земельных участков, установления границ зон планируемого размещения объектов капитального строительства.

Подготовка проекта межевания территории осуществляется для определения местоположения границ изменяемого земельного участка. На данную территорию проект планировки территории не разрабатывался.

Проектом предполагается:

- сохранить границы ранее образованных земельных участков;
- образовать границы 1 земельного участка, из земель находящихся в государственной собственности до разграничения;
- образовать границы 1 земельного участка, путем перераспределения земельного участка с кадастровым номером 52:52:0030503:112 и земель находящихся в государственной собственности до разграничения. Площадь исходного земельного участка с кадастровым номером 52:52:0030503:112 составляет 1041 кв.м., вид разрешенного использования : Склады.

Площадь образуемого земельного участка с условным номером ЗУ1 составит 1766 кв.м., вид разрешенного использования : Склады.

Площадь образуемого земельного участка с условным номером ЗУ2 составит 54091 кв.м., вид разрешенного использования : Общее пользование территории.

Красные линии проектом межевания не устанавливаются, так как размещение новых объектов капитального строительства не планируется.

Вся проектируемая территории находится в границе зоны с особыми условиями использования территории - Водоохранная зона водных объектов бассейна реки Железница на территории городского округа города Выкса Нижегородской области, учетный № зоны - 52.00.2.44

Проект межевания территории в районе земельного участка № 10 по Борковскому проезду в городе Выкса Нижегородской области разработан МБУ «Архитектурно-планировочное управление» (г. Выкса).

Границы образуемых земельных участков устанавливаются по границам смежных земельных участков и границам благоустройства, сложившихся за годы эксплуатации зданий, с учетом доступа ко всем существующим и образуемым земельным участкам.



210
Условные обозначения:

Красные линии не установлены проектом (отсутствуют на красных линиях не предусмотрены)
 Вся проектируемая территория находится в границе зоны с особыми условиями использования территории - Видоохранная зона водных объектов бассейна реки Железница на территории городского округа город Выкса Нижегородской области, условный номер зоны 52.00.2.44
 Вид разрешенного использования образуемого з.у:
 52:52:0030503:зп1: Склады, код территориальной зоны (П-4)
 52:52:0030123:зп2: Общее пользование территории, код территориальной зоны(ПА)

- :95 Граница разработки
- Граница з.у поставленных на кадастровый учёт, которые не подлежат изменению
- Граница образуемого з.у на кадастровом плане территории

- з.у1 Условный номер з.у
- Дорога
- Трогуар пешеходный
- Канализация
- Кадастровый квартал
- Водопровод
- ЛЭП
- Ливневка
- Связь
- Газопровод





Площадь з.у:
 52:52:0030503:зп1: 1766 м2
 52:52:0030123:зп2: 54091 м2
 Система координат МСК-52
 Система высот Балтийская 1977 г.
 Масштаб 1:1500

Изм.	Кол.уч.	Лист	№ док.	Подп.	Дата
ГНП		Черепок И.В.		<i>[Signature]</i>	
Проверил		Черепок И.В.		<i>[Signature]</i>	
Разраб.		Меташова Е.П.		<i>[Signature]</i>	
Н. контр.		Меташова Е.П.		<i>[Signature]</i>	

Проект межевания территории в районе земельного участка №10 по Борковскому проезду в городе Выкса Нижегородской области		
108-2018/ПМ		
Стадия	Лист	Листов
Чертёж межевания территории на кадастровом плане территории		МБУ «АПУ»

Условный номер образуемого земельного участка 52:52:0030503:3У1		
Вид разрешенного использования образуемого земельного участка: Склады, КТЗ-П-4		
Площадь образуемого земельного участка 1766 м ²		
Обозначение характерных точек границ	Координаты, м	
	X	Y
1	2	3
1	417886,04	1287071,95
2	417883,26	1287132,92
3	417874,62	1287132,14
4	417853,36	1287130,10
5	417857,97	1287078,11
6	417859,35	1287068,23
Условный номер образуемого земельного участка 52:52:0030123:3У2		
Вид разрешенного использования образуемого земельного участка: Общее пользование территории, КТЗ-ПА		
Площадь образуемого земельного участка 54091 м ²		
Обозначение характерных точек границ	Координаты, м	
	X	Y
1	2	3
7	418018,93	1287078,63
8	418016,88	1287107,93
9	418017,29	1287160,23
10	418010,26	1287319,33
11	417950,20	1287363,26
12	417836,43	1287444,48
13	417745,56	1287297,24
14	417811,11	1287255,84
15	417849,21	1287235,99
16	417885,99	1287213,50
17	417894,99	1287202,13
18	417899,75	1287185,99
19	417905,04	1287073,01

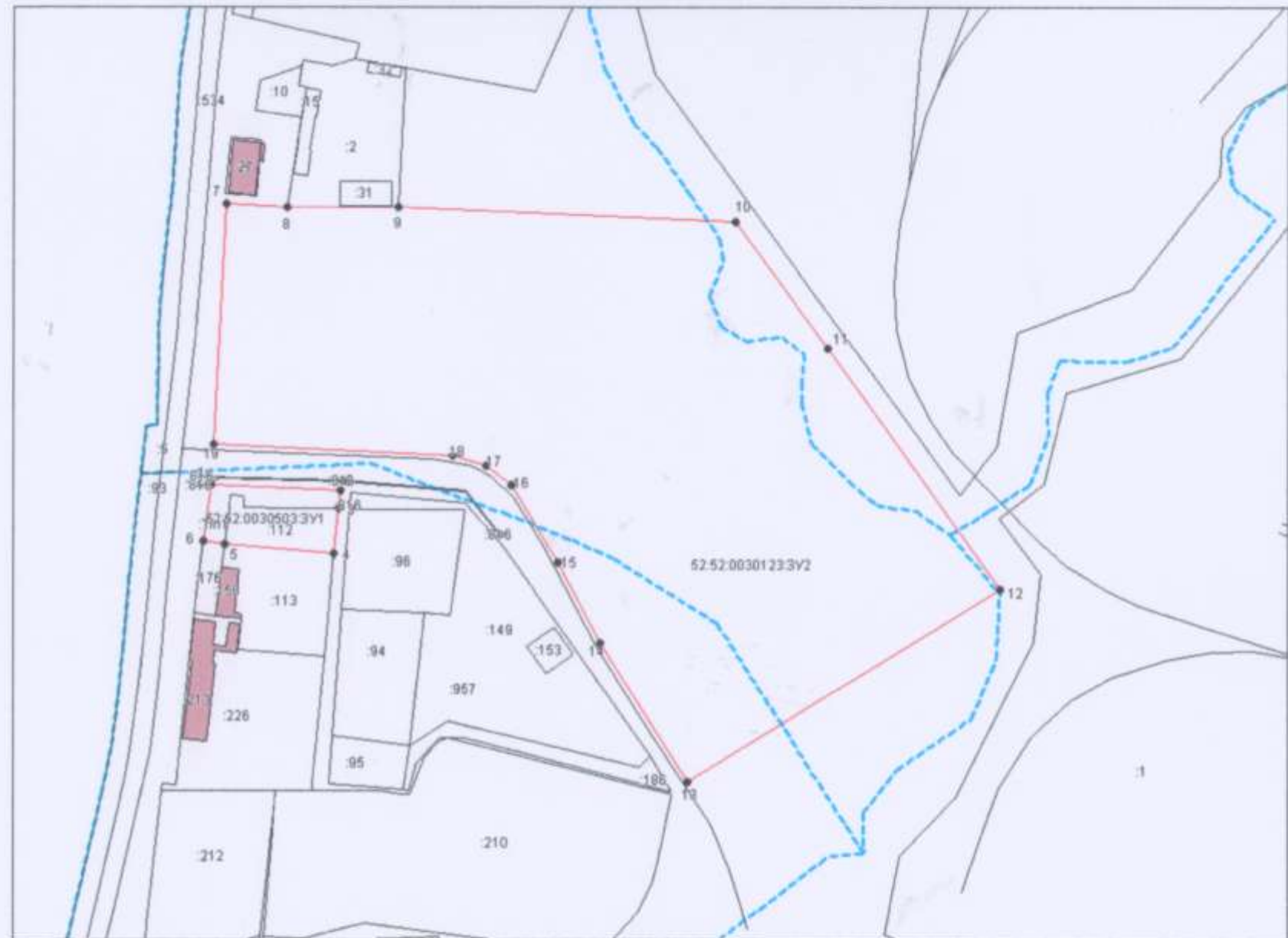
Условные обозначения:

-  :112 — граница исходного земельного участка,
-  :ЗУ1 = 112 + :Т/п1 — граница образуемого земельного участка (ЗУ1) из земельного участка с КН 52:52:0030503:112 и состава земель, собственность на которую не разграничена,
-  ЗУ2 — граница образуемого земельного участка (ЗУ2) из состава земель, собственность на которую не разграничена,
-  — границы зданий зарегистрированных в ГКН

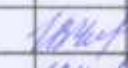


Красные линии проектом не устанавливаются.

Вся проектируемая территория находится в границе зоны с особыми условиями использования территории - Водоохранная зона водных объектов бассейна реки Железница на территории городского округа города Выкса Нижегородской области, учетный номер зоны 52.00.2.44

Чертеж межевания территории на кадастровом плане территории



Система координат: ГСК 52
Масштаб 1:2000

Изм.	Кол.уч.	Лист	№ док.	Подп.	Дата	Проект межевания территории в районе земельного участка № 10 по Борковскому проезду в городе Выкса Нижегородской области			
ГИП			Черенок И.В.			Чертеж Межевания территории на КПТ	Стадия	Лист	Листов
Проверил			Черенок И.В.				ПМ	2	
Разработал			Меньшова Е.П.			Масштаб 1:2000	МБУ «АПУ»		
Н.Контроль			Меньшова Е.П.	